

# MAGNET AKREDİTASYON STANDARTLARI



**Nazife Utlu Tan**

Anadolu Sağlık Merkezi  
Bakım Geliştirme ve Klinik Eğitim Yöneticisi

# MAGNET NEDİR?

«Magnet Hastanesi» ünvanı American Nurses Credentialing Center (ANCC) verilmektedir.

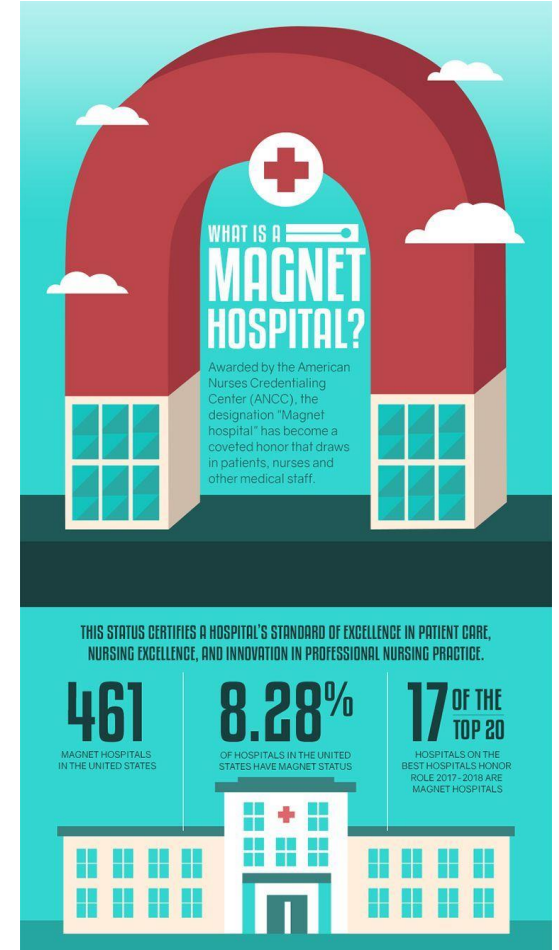
**Magnet hastanesi olmak;** Hastaları, hemşireleri ve diğer tıbbi personelin kuruma çekilmesine yardımcı olur.

2017-2018 ABD'de en iyi hastaneler listesinde 20 hastaneden 17'si Magnet hastaneleridir.

ABD'de şu anda 461 Magnet hastanesi var ve tüm ABD hastanelerinin sadece yüzde 8,28'i Magnet statüsüne sahip.

<https://onlinenursing.duq.edu/blog/what-is-a-magnet-hospital>

<https://www.nursingworld.org/organizational>



# TARİHÇE

- 1980-1982: Orijinal Magnet araştırması
- Çok yüksek sayıda boş pozisyon
- Hemşirelik uygulamaları hakkında Amerikan Hemşirelik Akademisi(AAN) çalışma grubu
- 165 hastane aday gösterildi
- 155'i çalışma halinde
- 46'sı katılmaya hak kazandı
- 1993: Amerikan Hemşire Akreditasyon Merkezi (ANCC) tarafından belirlenmiş Magnet Onaylama Programı
- 1994: ilk Magnet hastanesi
- 2002: ilk uluslararası hastane, İngiltere

# MAGNET PROGRAMININ AMAÇLARI

- Hemşirelik hizmetlerinin sunulmasında mükemmelliği tanımlamak
- Mesleki klinik uygulamaları destekleyen bir ortamda kaliteyi artırmak
- Hemşirelik hizmetlerinde en iyi uygulamaları yaymanın bir yolunu sunmak

# MAGNET HASTANELERİN FARKI



<https://onlinenursing.duq.edu/blog/what-is-a-magnet-hospital>

<https://www.nursingworld.org/organizational>

# MAGNET HASTANESİ OLMANIN AVANTAJLARI



<https://onlinenursing.duq.edu/blog/what-is-a-magnet-hospital>

<https://www.nursingworld.org/organizational-programs/magnet/>

# HEMŐİRELERİN MAGNET HASTANELERİNDE ÇALIŐMAK İSTEMELERİNİN NEDENLERİ

Çalıőma ortamının iyi olması

Lisans ve yüksekisans mezunu hemőirelerin fazla olması

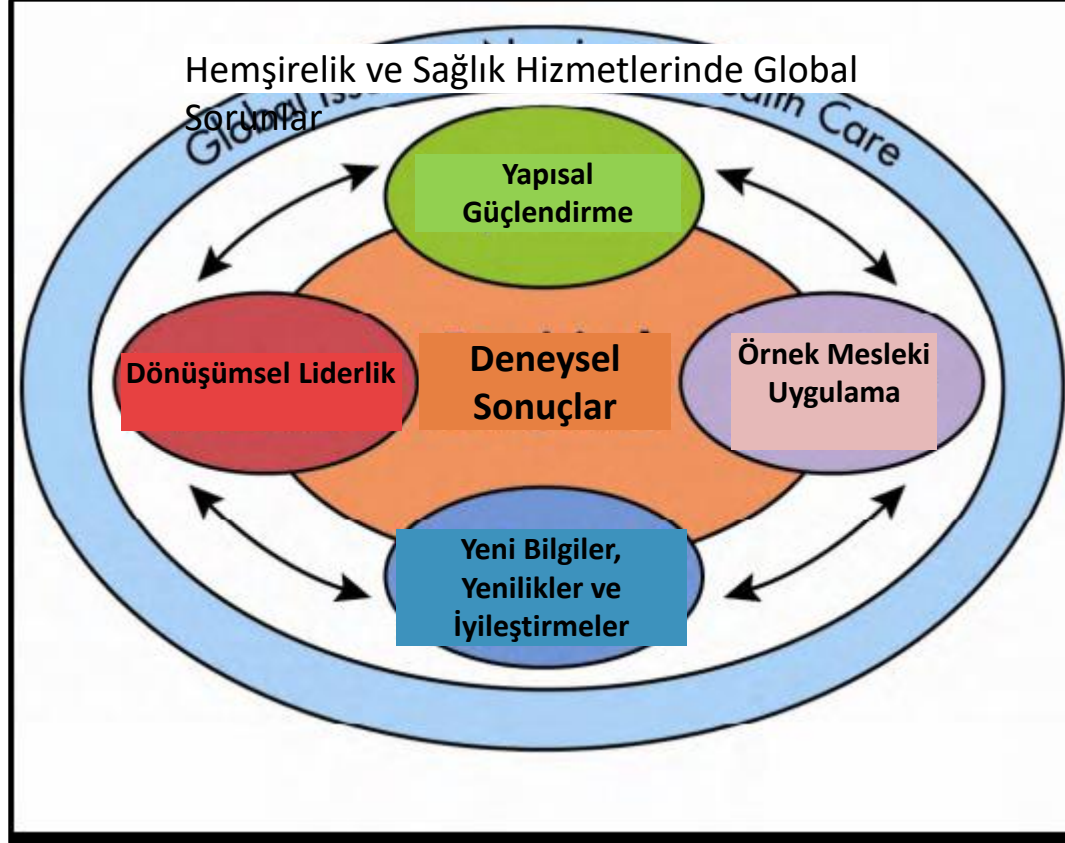
Sertifikalı hemőirelerin fazla olması

Hemőire memnuniyetinin yüksek olması

Hemőirelerin iő memnuniyetsizliđinin %18 daha az olması

Tükenmiőlik yaőama %13 ten az olması

# MODEL



ANCC, 2011

**ANADOLU** <sup>®</sup>

In Affiliation with  
JOHNS HOPKINS MEDICINE



# MAGNET BİLEŞENLERİ

## *Dönüşümsel Liderlik*

- Bilgili, vizyon sahibi liderlik
- Stratejik olarak konumlandırılmış ve başkalarını etkileyebilir nitelikli
- Hemşireler ve hastalar adına kuvvetli savunuculuk yapar ve destek gösterir.

# MAGNET BİLEŞENLERİ

## Yapısal Güçlendirme

- Mesleki Katılım
- Mesleki Gelişim
- Eğitim ve Görev Geliştirme
- Topluma Katılım
- Hemşireliğin Tanınması

# MAGNET BİLEŞENLERİ

## Örnek Mesleki Uygulama

- Mesleki Uygulama Modeli
- Bakım Sunum Sistemleri
- İstihdam, Planlama ve Bütçe oluşturma Süreci
- Disiplinlerarası İşbirliği
- Yetkinlik, Yeterlilik ve Özerklik
- Etik, Mahremiyet ve Gizlilik
- Çeşitlilik ve İş Yeri Savunması
- Güvenlik Kültürü
- Kaliteli Bakım İzleme ve Geliştirme

# MAGNET BİLEŐENLERİ

## *Yeni Bilgiler, Yenilikler ve İyileŐtirmeler*

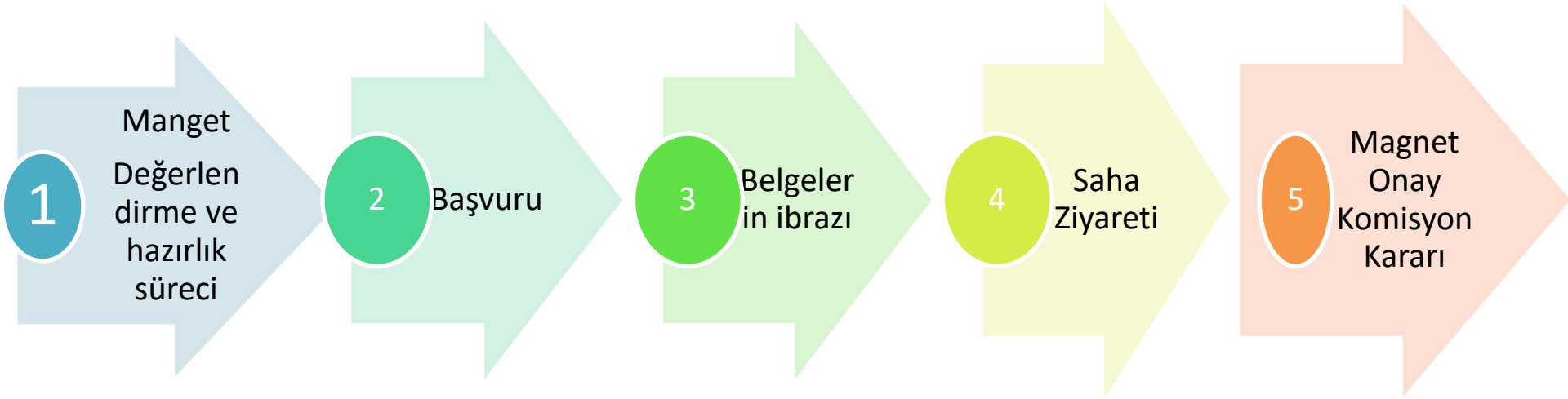
- AraŐtırma
- Kanıta dayalı uygulama
- Yenilikler

# MAGNET BİLEŞENLERİ

## Ampirik Sonuçlar

- Odak,yapı ve süreçten SONUÇLARA geçer.
- Klinik
- Toplum
- İşgücü
- Kurumsal Sonuçlar

# MAGNET YOLCULUĐU



# NEREDEN BAŞLANMALI?

- Kurum Kültürü
  - Liderlik desteği
  - Ortaklaşa karar alma altyapısı, kalite iyileştirme, akran değerlendirmesi, disiplinlerarası ekip çalışması, kanıta dayalı uygulama ve araştırmaya yönelik altyapı
  - Mesleki gelişim programları
  - Hemşirelik uygulamalarına yönelik temel olarak profesyonel bakım modeli

# KURUM KÜLTÜRÜ

- Kurumdaki tüm hemşirelerin tüm süreçleri, programları ve faaliyetleri bilmesi ve bunlara dahil olması gerekir
- Mükemmellik ölçülerinin geliştirilmesi ve tüm hemşirelik hizmetlerine yayılması gerekir



# EĐİTİMLE İLGİLİ KOŐULLAR

- BaŐ HemŐire
  - Master diploması hemŐirelikle ilgili deĐilse, hemŐirelikte lisans diploması veya doktora diplomasına ihtiyaç duyar.
- HemŐire Yöneticiler
  - Tüm hemŐire yöneticilerin lisans diploması veya master diploması Őeklinde hemŐirelik diploması olmalıdır.
- HemŐire Liderler
  - HemŐirelikte lisans diploması veya daha yüksek dereceli diploması olmalıdır.
- Uluslararası diplomaları, WES, CGFNS International veya International Education Research Foundation, Inc gibi kurumlar aracılıĐıyla doĐrulatın.

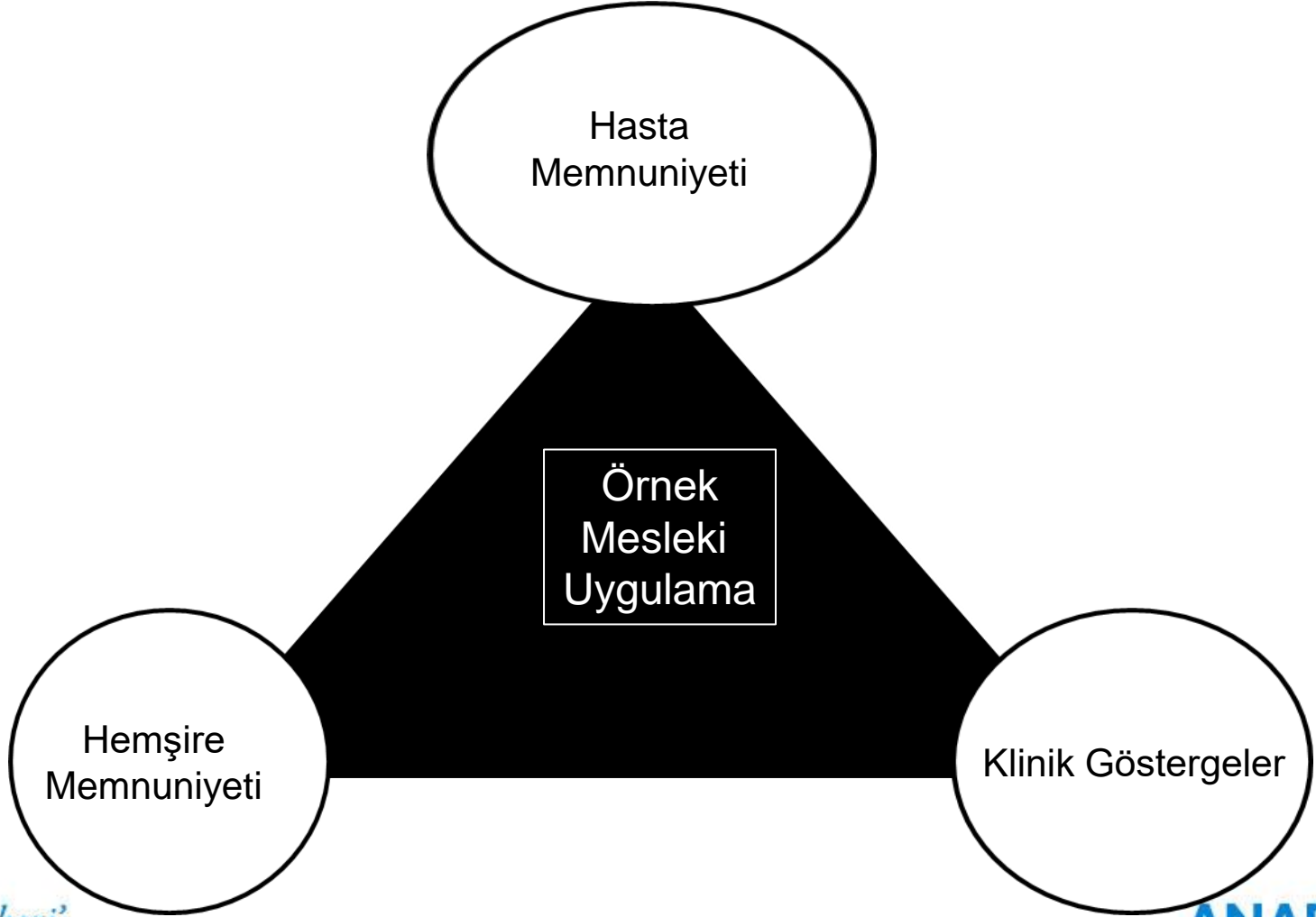
# UYGUNLUK KRİTERLERİ

- Tüm hastane ortamları dahil edilmelidir.
- Tüm hemşirelerin, Baş hemşireyle doğrudan veya dolaylı raporlama ilişkisi vardır.
- Baş hemşire, en yüksek karar alma ve stratejik planlama organına katılır.
- Eğitim kriterleri
- Tüm yerel, federal kanun ve yönetmeliklere uygun olunması,
- Hemşire duyarlı kalite verilerinin birim düzeyinde toplanması ve mümkün olan en üst düzeyde kıyaslanması

# KANIT MALZEMELERİ

- Stratejik planlar, organizasyon Őemaları
- Politika ve Prosedürler
- Komite tüzükleri
- Kalite, Performans GeliŐtirme
- AkıŐ çizelgeleri
- Web sayfalarının, e-posta mesajlarının ekran görüntüleri
- Veri
- Toplantı tutanakları
- Mesleki Uygulama Modeli Őeması

# KIYASLAMALI VERİLER



# TEŞEKKÜRLER